

# Geschossweise Nutzungen

Untergeschoss

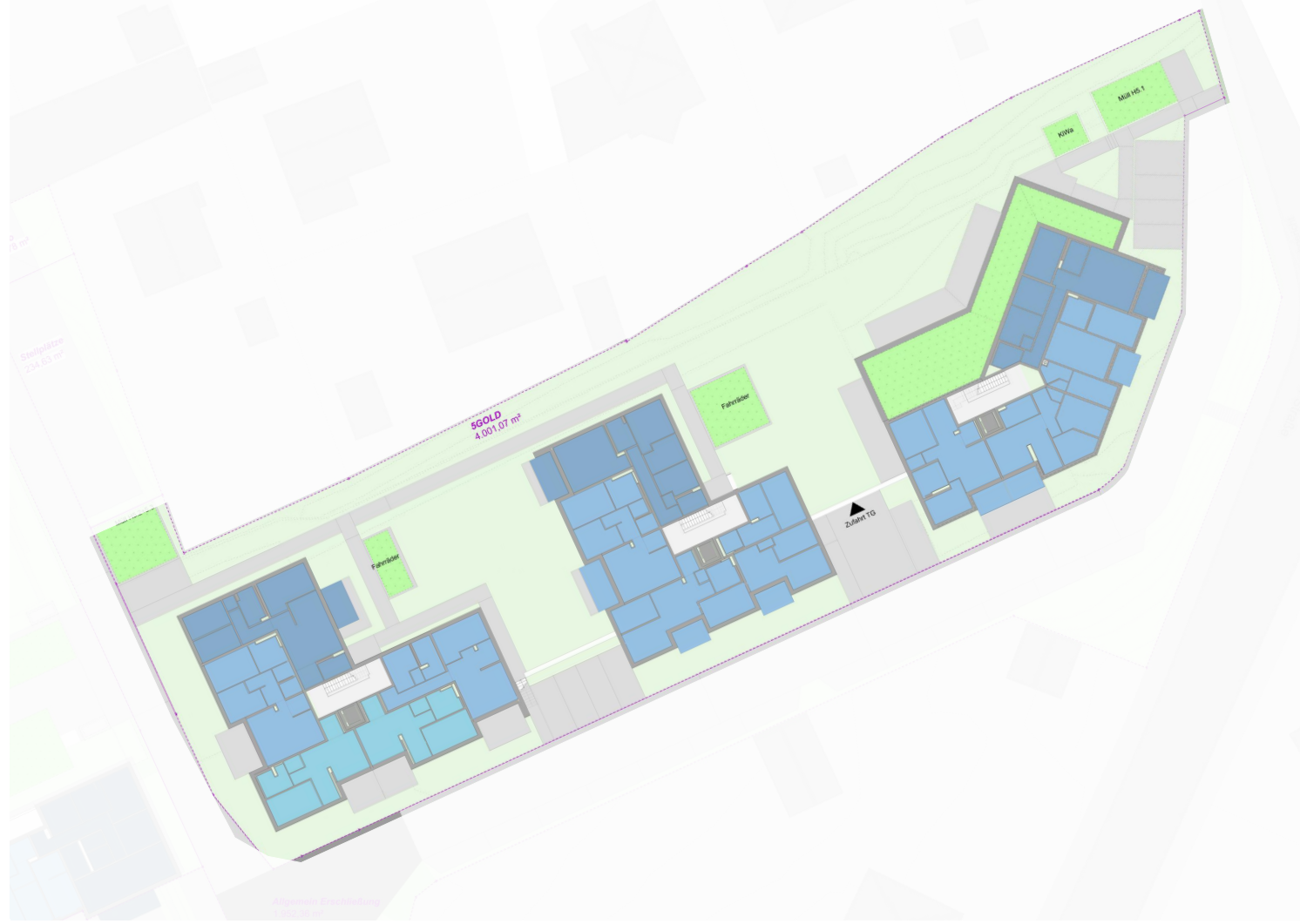
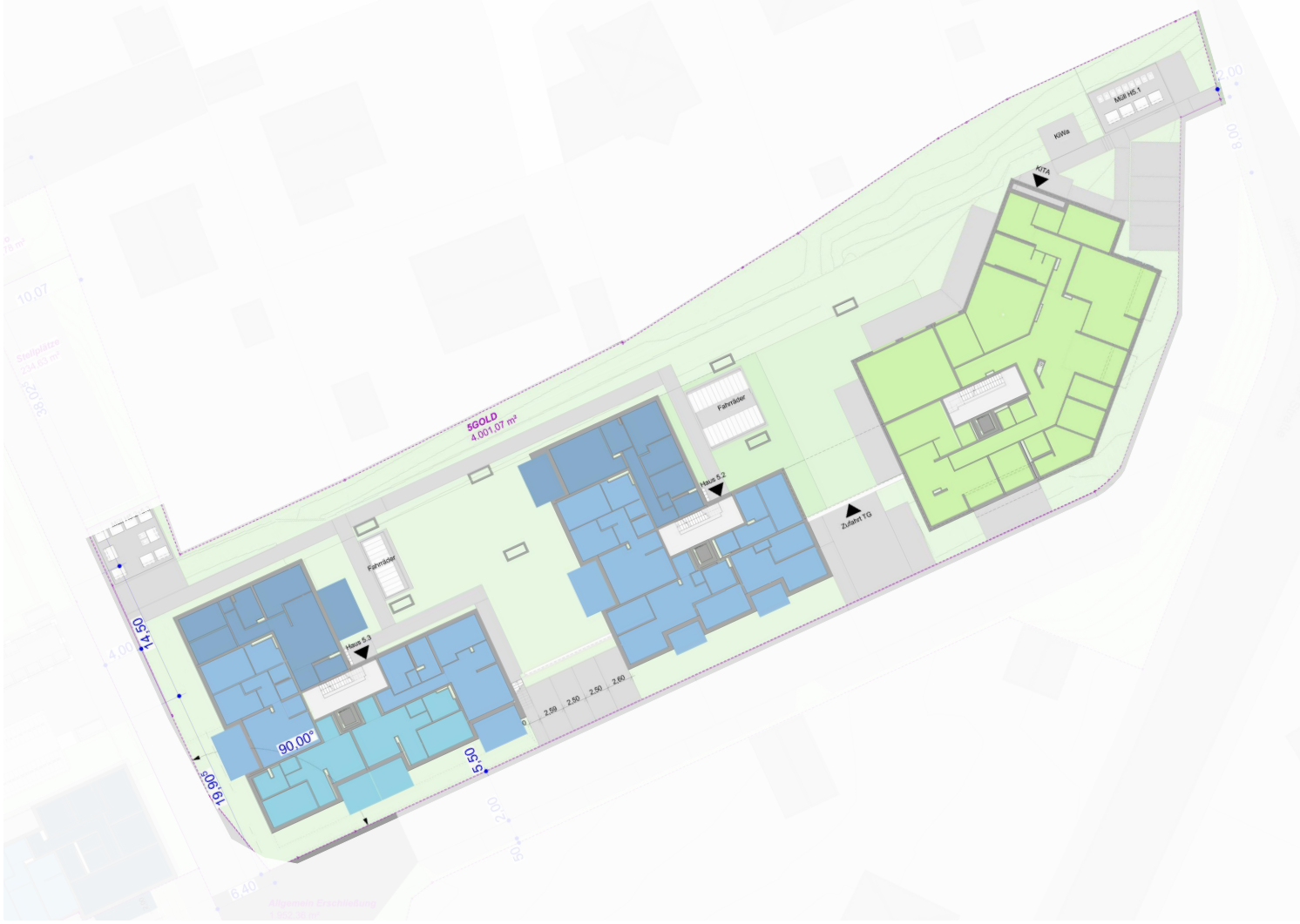
Erdgeschoss

1. - 3. Obergeschoss

4. Obergeschoss

Dachaufsicht

5. BA



Untergeschoss

Norden: Souterrain // Süden: Erdgeschoss

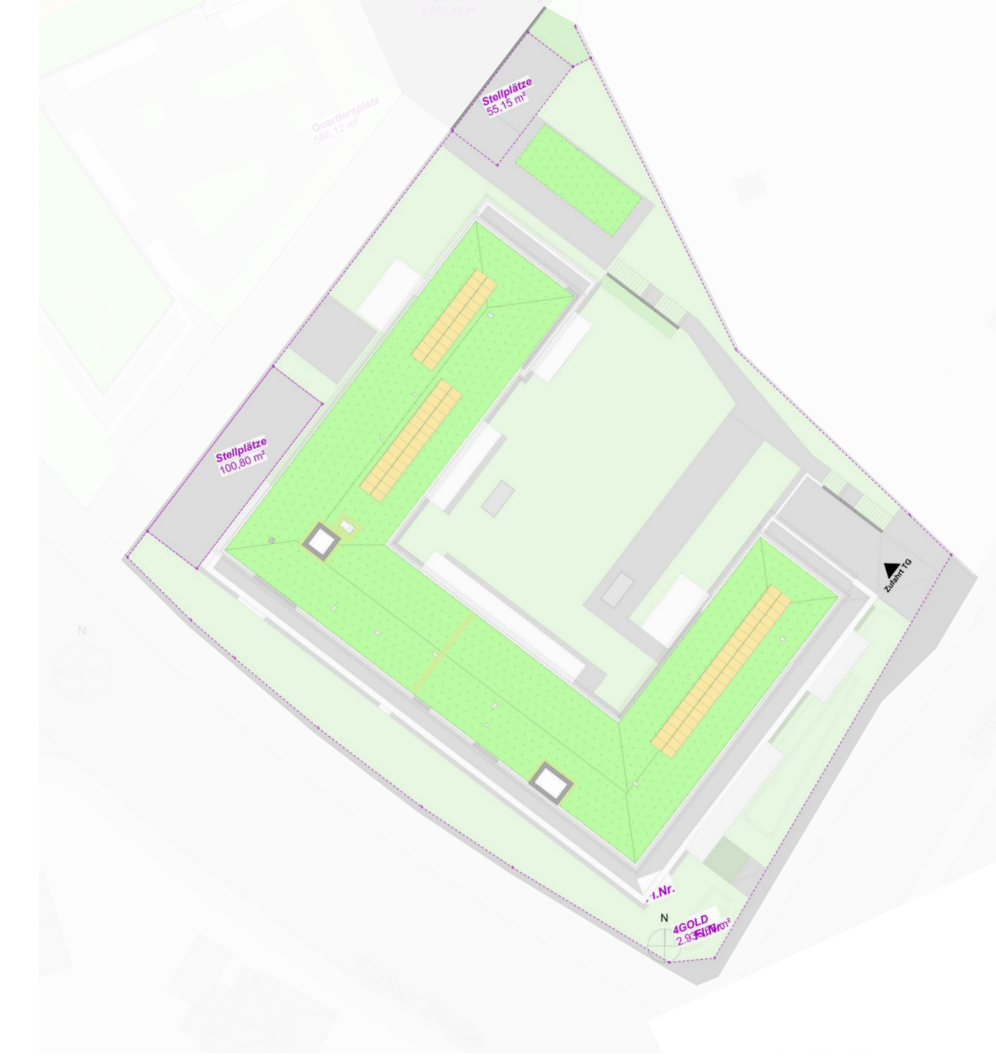
Norden: Hochparterre // Süden: 1. Obergeschoss

Norden: 1.-3. Obergeschoss // Süden: 2.-4. Obergeschoss

Norden: 4. Obergeschoss // Süden: 5. Obergeschoss

Dachaufsicht

4. BA



Norden: Untergeschoss // Süden: Erdgeschoss

Norden: Erdgeschoss // Süden: 1. Obergeschoss

Norden: 1.-2. Obergeschoss // Süden: 2.-3. Obergeschoss

Norden: 3. Obergeschoss // Süden: 4. Obergeschoss

Norden: 4. Obergeschoss // Süden: Dachaufsicht

Dachaufsicht

3. BA



Untergeschoss

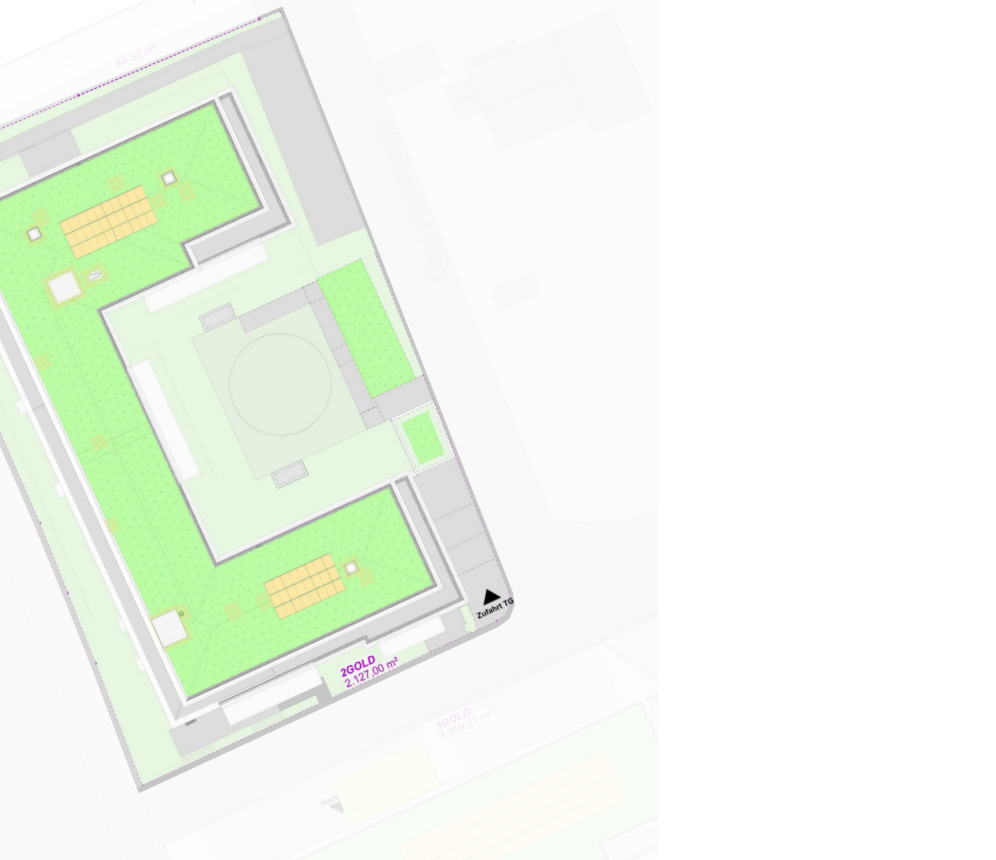
Erdgeschoss

1. - 3. Obergeschoss

4. Obergeschoss

Dachaufsicht

2. BA



Untergeschoss

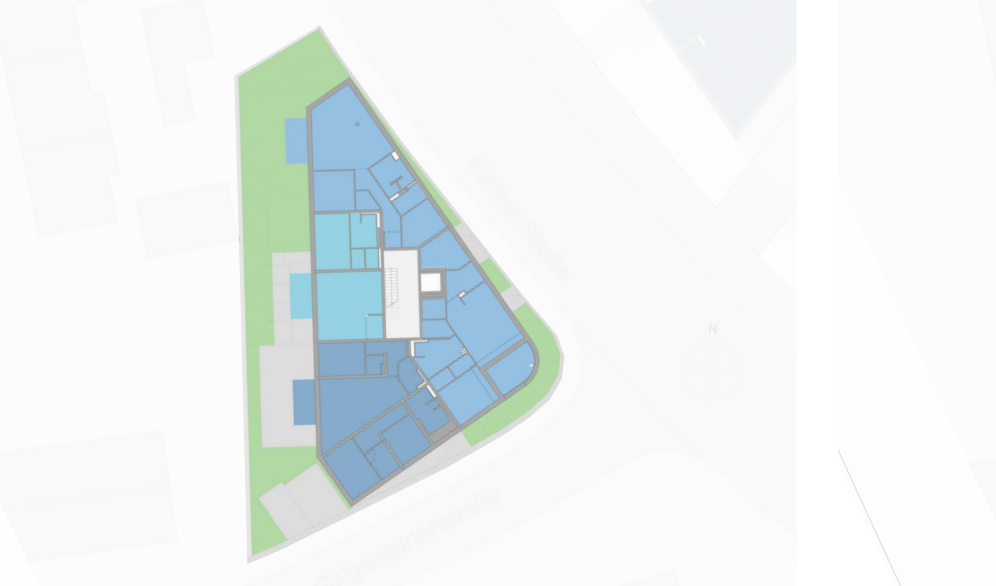
Erdgeschoss

1. - 3. Obergeschoss

4. Obergeschoss

Dachaufsicht

1. BA



## Übersicht Bauabschnitte & Legende



Funktionsfläche	Farbe	Bedeutung
1 Zimmer	Blau	Zimmer
2 Zimmer	Blau	Zimmer
3 Zimmer	Blau	Zimmer
4 Zimmer	Blau	Zimmer
5 Zimmer	Blau	Zimmer
Keller	Rot	Keller
Gewerbe	Orange	Gewerbe
Technik	Rosa	Technik
Verkehrsfläche	Grün	Verkehrsfläche
extensiv begrünt	Grün	extensiv begrünt
Photovoltaik nach energetischer Erfordernis	Orange	Photovoltaik nach energetischer Erfordernis

Dieser Vorhaben und Erschließungsplan besteht aus 2 Teilen und ist Bestandteil des vorhabenbezogenen Bebauungsplans VEP S-X-18 "Stadtgold Stadtquartier ehem. Fabrikgelände Niehoff an der Fürther Straße"

(Siegel) Peter Reiß, Oberbürgermeister



ÜBERSICHTSPLAN M 1:5000  
 - - - - - Grenze Geltungsbereich B-Plan VEP S-X-18  
 ■ Geltungsbereich des B-Plan VEP S-X-18

REFERAT FÜR STADTPLANUNG UND BAUWESEN STADTPLANUNGSAMT Albrecht-Adriens-Strasse 6/8, 91126 Schwabach, E-Mail: stadtplanung@schwabach.de		STADT SCHWABACH Die Goldschlaggerstadt.
PROJEKT Vorhabenbezogener Bebauungsplan mit integriertem Grünordnungsplan VEP S-X-18 "Stadtgold - Stadtquartier ehem. Fabrikgelände Niehoff an der Fürther Straße"		AMTSLEITUNG PLANUNG: C.P.J. Vogelsang GEZEICHNET: C.P.J. Vogelsang GEÄNDERT Schwabach, den 12.06.2023
PLANBEZEICHNUNG / STAND Vorhaben- und Erschließungsplan 2 / Erneuter Entwurf		PROJEKTLLEITUNG Herr Kulick Tel.: 09122 860 521
MAßSTAB 1 : 750		PLANRUNDLAGE DFK Stand April 2021