



städtebauliche studie "goldschlägerhof" _schwabach



lageplan altstadt 1:1500

städtebauliche studie "goldschlägerhof" schwabach



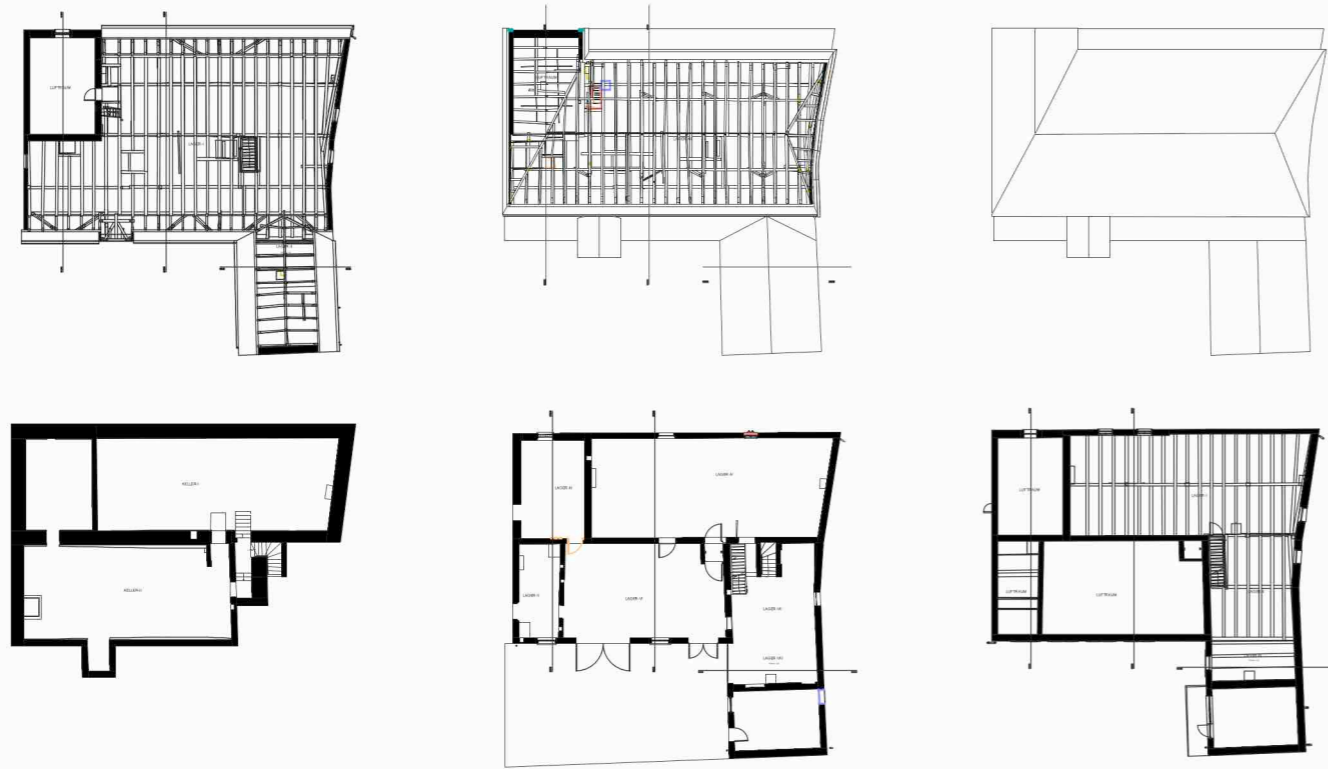
historische stadtgrenzen



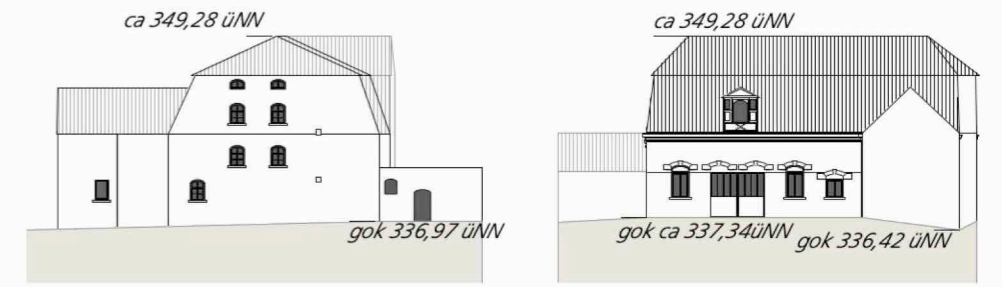
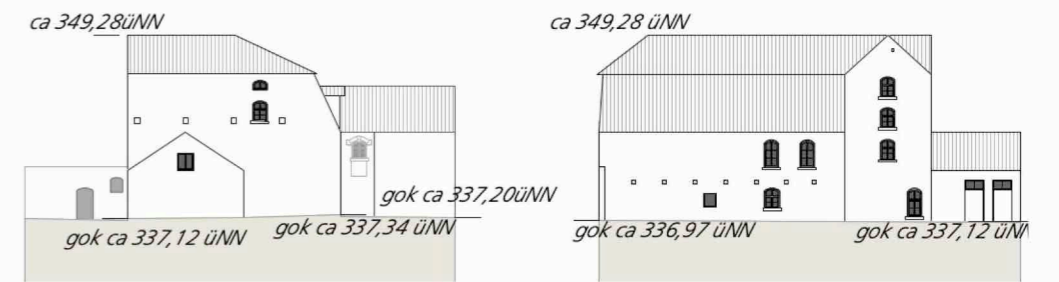
schwarzplan

analyse stadtraum

städtebauliche studie "goldschlägerhof" _schwabach

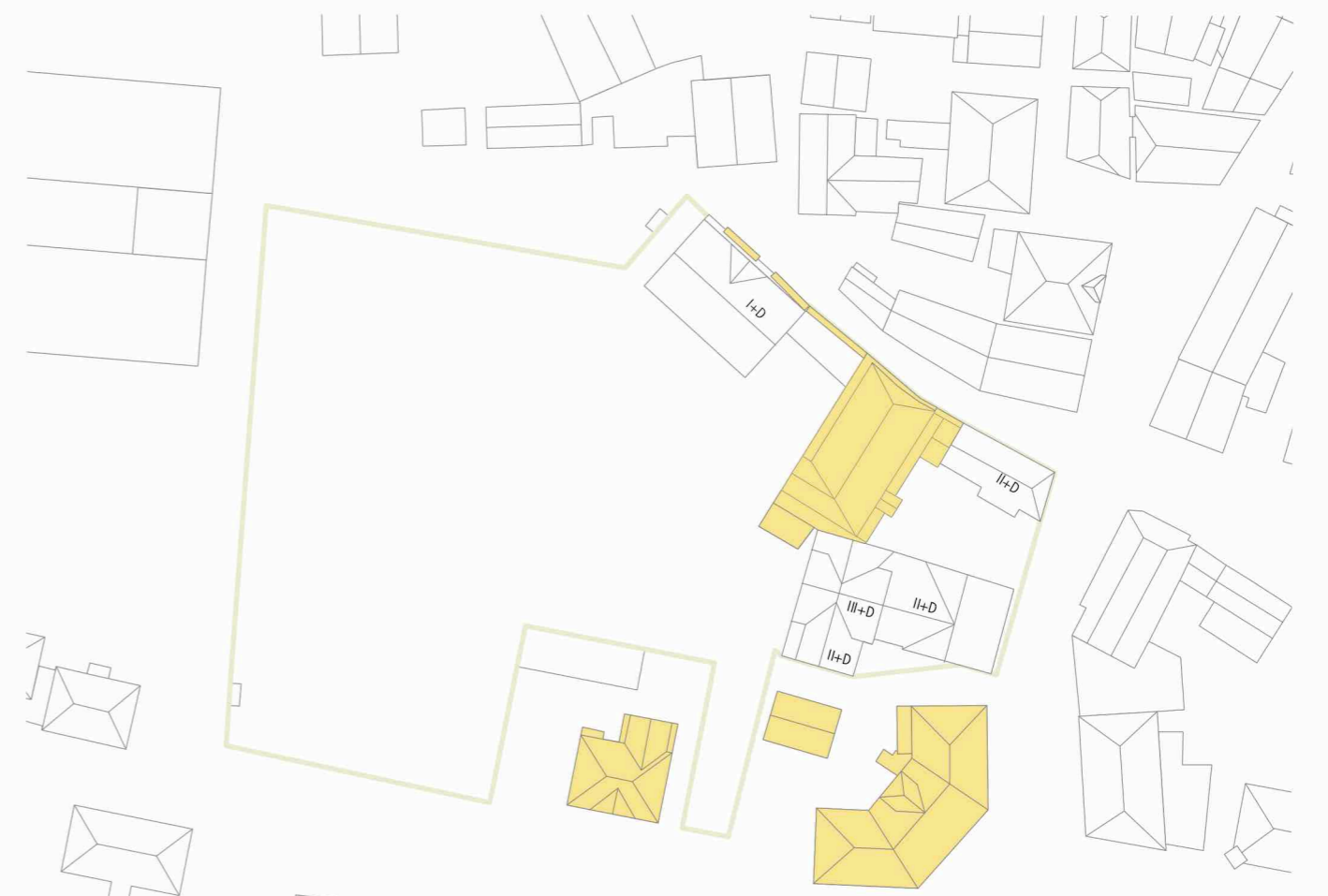


erhalt alte mälzerei- "umnutzung gastronomie" 1:500



historische keller denkmalschutz

denkmalschutz



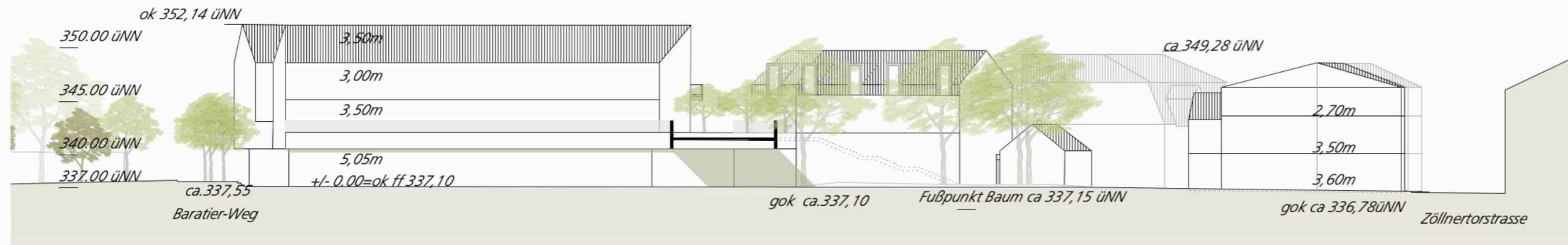
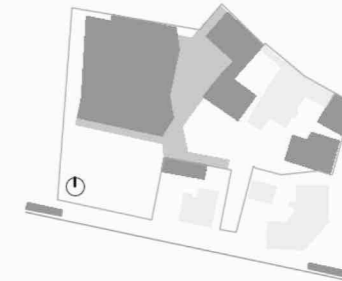
oberirdische gebäude denkmalschutz



lageplan goldschlägerhof 1:500



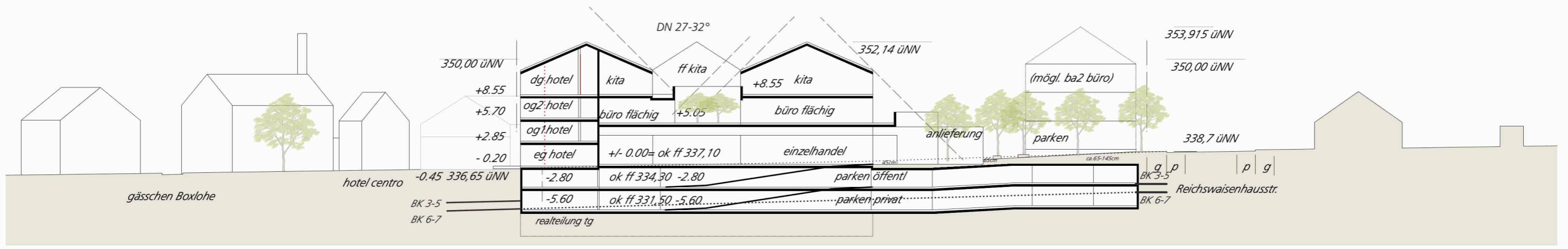
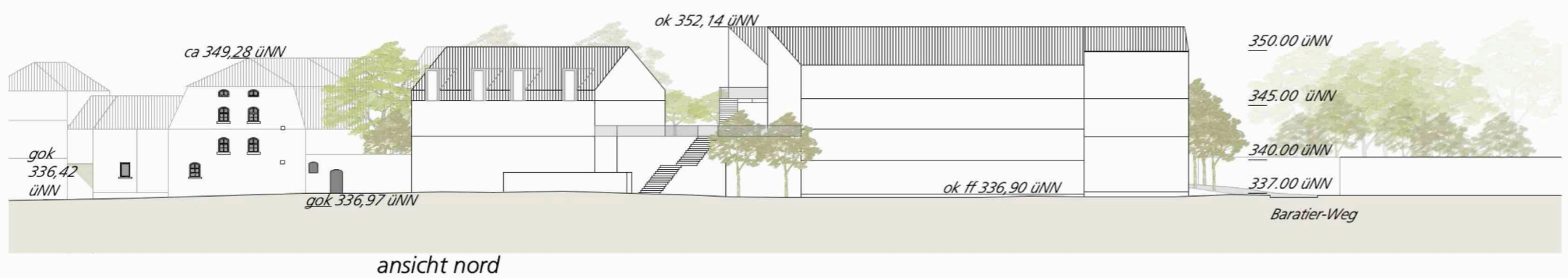
ansicht süd reichswaisenhausstraße



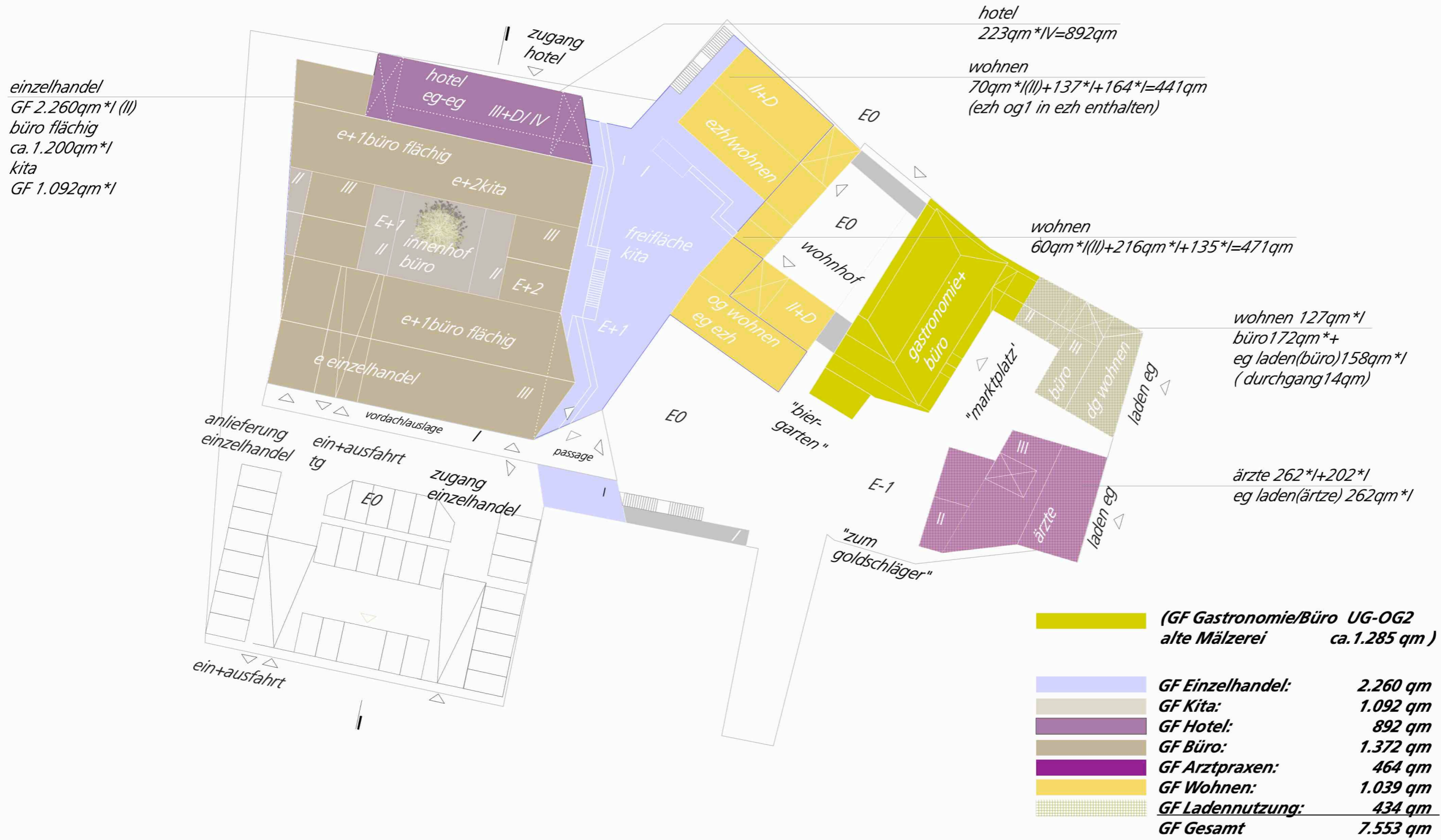
ansicht südfassade



schnitte höhenentwicklung 1:500

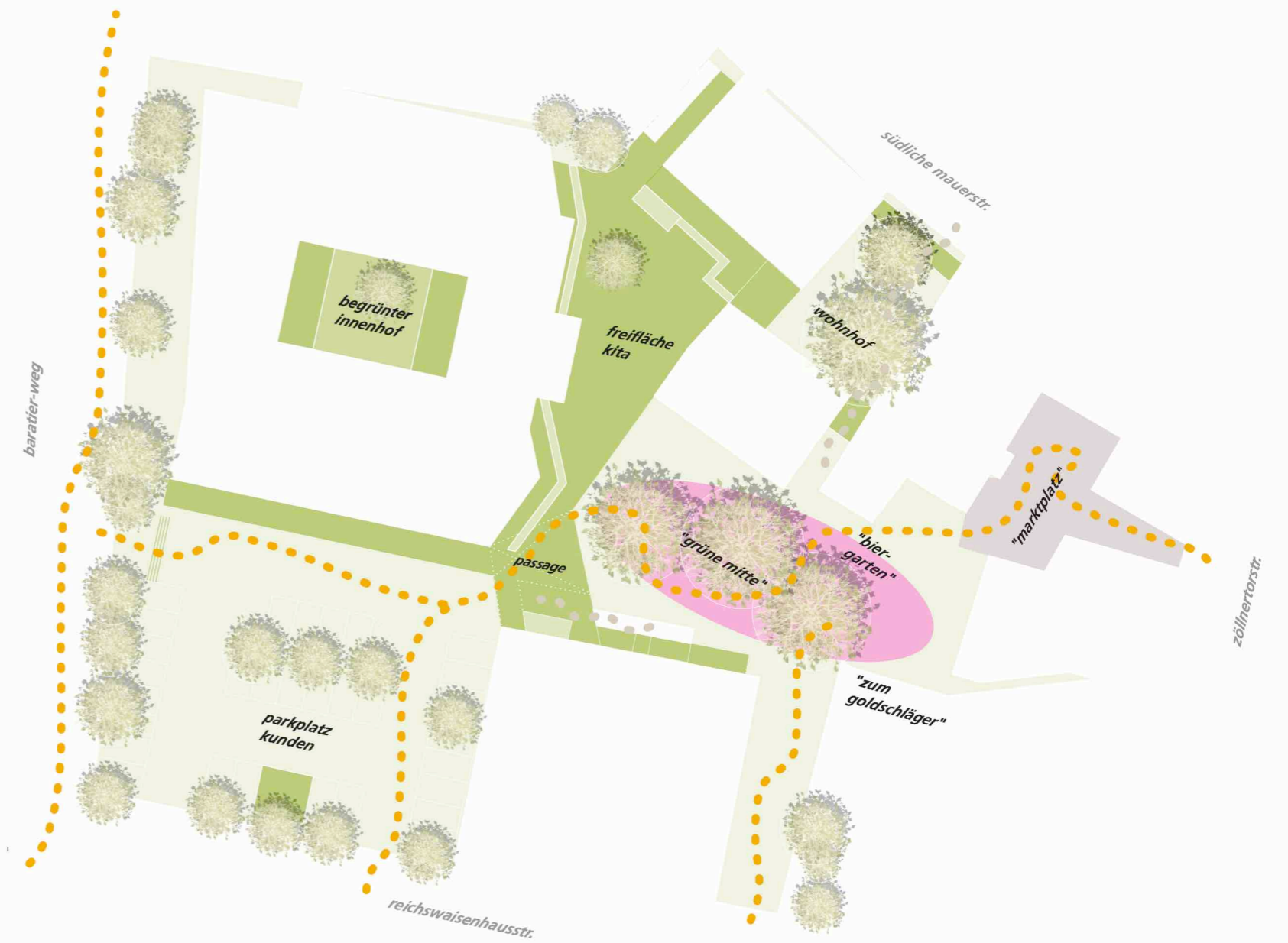


schnitte höhenentwicklung 1:500



nutzungsverteilung_mass der nutzung

städtebauliche studie "goldschlägerhof" _schwabach

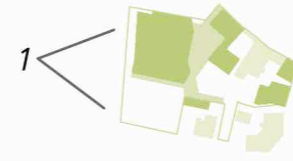


piktogram leitmaterialien_farbigkeit

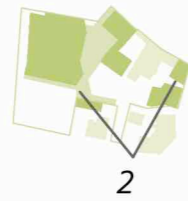
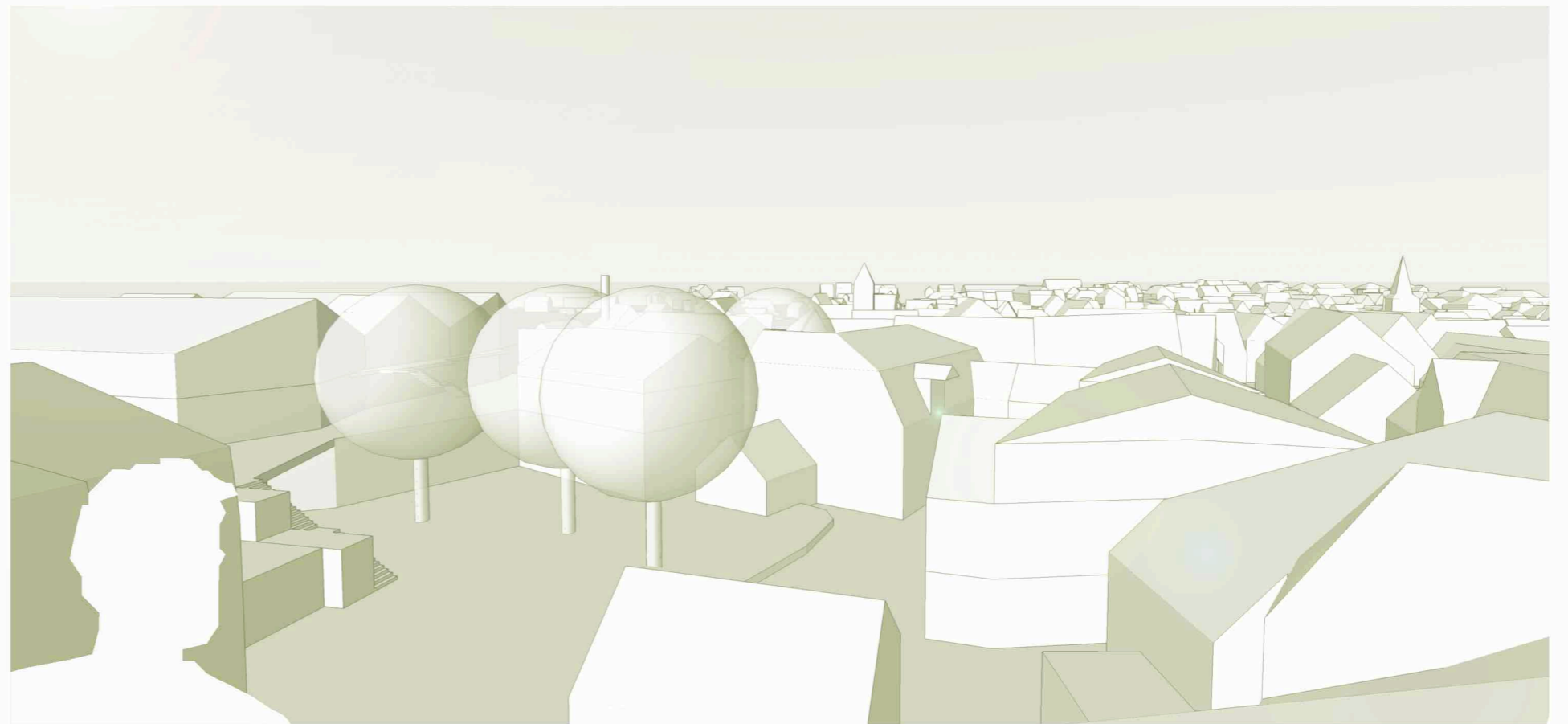


durchwegung_materialkonzept

piktogram freiflächen_durchwegung



1_vogelperspektive west



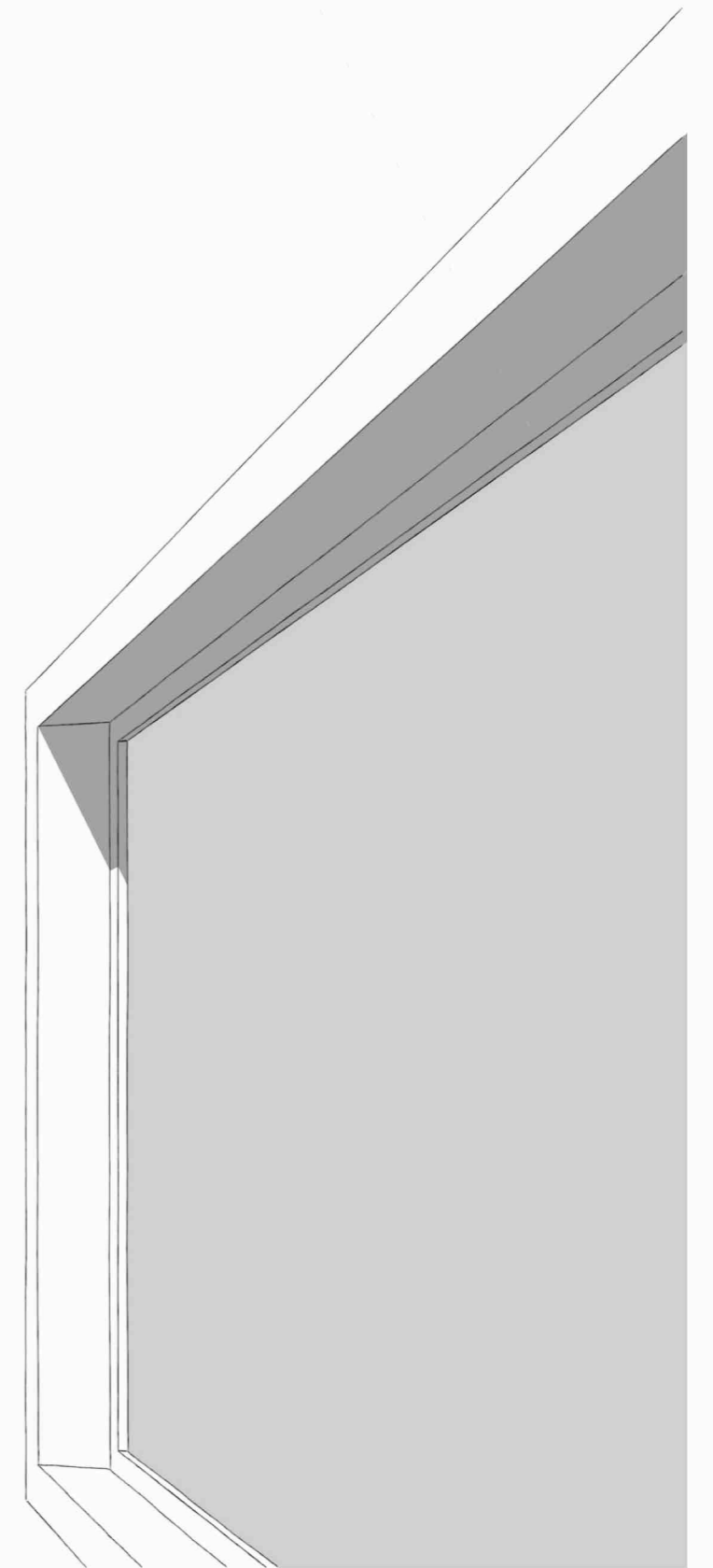
2_vogelperspektive süd-ost "grüne mitte"

städtebau_kubatur

städtebauliche studie "goldschlägerhof" _schwabach



skizze "grüne mitte"



skizze "fuge zöllnertor-mälzerei"



skizze "vogelschau von nordwest"



skizze "vogelschau von südost"



städtebauliche studie "goldschlägerhof" _schwabach